

Départ

Plateau de jeu



# Défis



1

Nomme cette émotion

2

Mime l'émotion

3

Raconte une expérience pendant laquelle cette émotion a été ressentie

4

Remplace l'émotion sur laquelle tu es par une de ton choix et fais-la deviner aux autres en la mimant (ils désignent la case)

5

Explique comment tu apaiserais cette émotion (les idées les plus folles sont acceptées)

6

Joker : tu remportes le défi sans rien faire !

# Règles du jeu



- Tous les joueurs placent leur pion sur la case départ



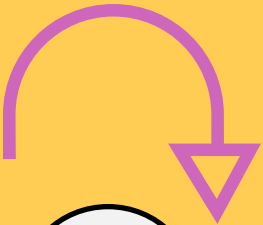
- Le joueur le plus jeune commence.



- Lancez un dé à 6 faces. Déplacez-vous sur le plateau de jeu dans n'importe quelle direction du nombre de case indiqué sur le dé.



- Lancez une nouvelle fois le dé et tentez de relever le défi.



- Si le défi est réussi l'équipe remporte un point. Sinon, o.
- Puis c'est au joueur suivant de lancer le dé.



- Dès que l'équipe atteint 20 points, le jeu est fini.